

Talente fördern – Ensembles stärken – Lehrkräftemangel vorbeugen

Musik·Coach

Eine neue Ausbildung für engagierte Jugendliche in Hamburg



Musik·Coach für Hamburg

Ziele

das Musizieren in Schule und Verein stärken,

Lücken in der musikalischen Nachwuchsbildung schließen,

dem Musiklehrkräfte-Mangel entgegenwirken,

musikalische und soziale Hürden beim Zugang zur
Musikhochschule senken.



Ausbildung zum Musik·Coach als Brückenmaßnahme
für musikalisch engagierte Jugendliche



Musik·Coach für Hamburg

4 WE + öff. Abschluss-VA	in HfMT, JMS, KON
Versierte Dozent*innen	Zertifikat



Inhalte



was tut ein Musik-Coach?



Musik·Coach für Hamburg

Nutzen
in Schule / Verein

Teilnehmer*innen,
die musikalisch
mehr können

Unterstützung bei
Proben und
Veranstaltungen

jugendliches
Engagement in
Schule / Verein

Erwartungen
an Lehrkräfte / Ensemble-Leiter*innen

Teilnehmer*innen
identifizieren und
motivieren

bei Bewerbung
unterstützen

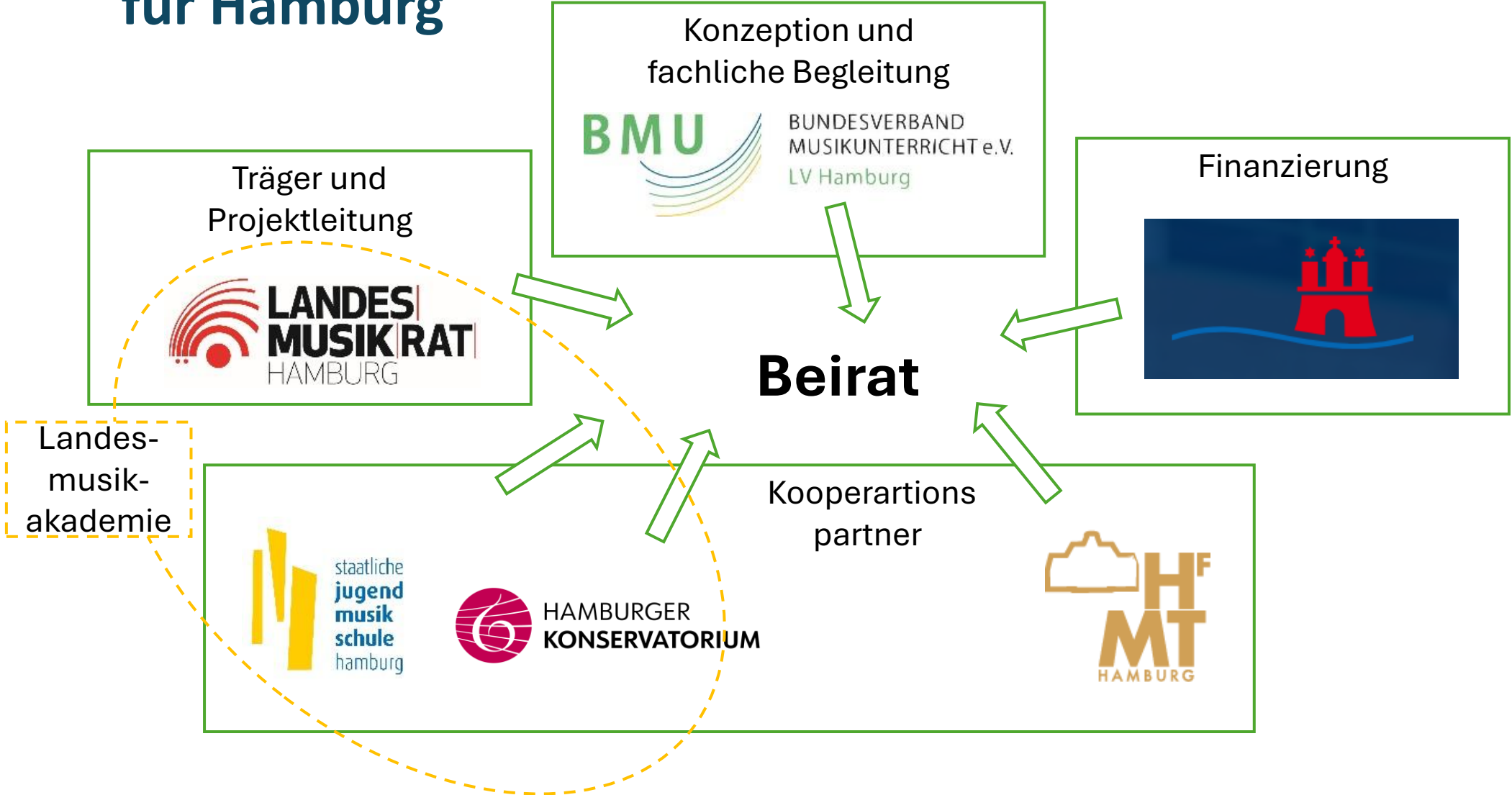
praktisch
experimentieren
lassen



Musik·Coach für Hamburg



Musik·Coach für Hamburg



weiteres Vorgehen

Website / Logo / Grafik

Flyer für Schüler*innen

Teilnehmer*innen anwerben

Anmeldung über Website

Zulassung der TN

Erster Lehrgang

in Arbeit

liegt vor

nach Märzferien

28.04. – 20.06.2025

vor Ende des Schuljahres

Start 19.09.2025

Abschluss 21.02.2026

(Termine noch mit Vorbehalt)



	Inhalte
A1	Ensembleleitung: Zusammenspiel in Gruppe, Dirigieren, Probenmethodik
A2	Warmup in 100 Varianten vokal, instrumental, body-percussion etc.
C	Theorie und Arrangieren: Harmonielehre, Rhythmus, Hören, Instrumentation
D	Stimme und Chor
E	Digitale Musikverarbeitung: Notensatz, Sequenzer, KI-Apps
F	Arbeitsfeld Schule / Verein: Rollenfindung, Kommunikation, Feedback
G	Veranstaltungsorga, Projektorga
H	Berufsorientierung
	Spezialthemen: (GEMA, Jugendschutz, ...)
	Abschluss / Zertifikat: TN führen eigenes musikalisches Projekt durch Abschlussveranstaltung: jede TNin soll mit einer mus. Leistung persönlich sichtbar sein

	Freitag 16:00 – 21:00 Uhr (4,25 h netto, 0,75 h Pausen)		
A1/2	Mus. Einstieg, Ablauf und Orga des Lehrgangs / des WE	Plenum	1,00
	noch offen, musikalische Aktion		2,50
	Vorbereitung open Stage für Sa und weitere Orga, Gruppeneinteilung für Sa/So	Plenum	0,75
	Samstag 09:30 – 20:30 Uhr (9,00 h netto, 2 h Pausen)		
A2	Warmup durch TN (Feedback durch TN und durch D)	Drittelgr.	0,50
A1	Ensembleleitung, Probenmethodik	Drittelgr. je 1,5 Std	4,50
C	Theorie, Hören, Arrangieren		
E	digitale Musik-Anwendungen, Technik		
F/G	Kommunikation, Projektmanagement, Arbeitsfeld Schule-Verein	Plenum/ Gruppen	1,50
	noch offen / Vertiefung / Spezialthemen		1,50
	Open Stage	Plenum	1,00
	Sonntag 09:30 – 14:00 Uhr (4,00 h netto, 0,5 h Pause)		
A2	Warm up durch TN (wie Sa)	Drittelgr.	0,50
	noch offen / Vertiefung / Spezialthemen		2,50
	Vorbereitung nächstes WE, Blitzlicht, mus. Rausschmeißer	Plenum	1,00