

Organisatorisches

Leistungen

120 Unterrichtsstunden mit den im Flyer angegebenen Inhalten
Aushändigung eines Abschlusszertifikats mit Bestätigung der erlangten Zusatzqualifikation

Teilnehmerbeitrag

€ 600,- für den kompletten berufsbegleitenden Lehrgang

Veranstalter

Landesmusikakademie Hamburg
www.landemusikakademie-hamburg.de

Mitveranstalter und Anmeldung

Landesmusikrat Hamburg e. V.
Dammthorstraße 14
20354 Hamburg
Telefon: (0 40) 6 45 20 69
Fax: (0 40) 6 45 26 58
Mail: info@landesmusikrat-hamburg.de
www.landemusikrat-hamburg.de

Team der Dozentinnen

Kristina Hansen

Leitung und Organisation
Modul: Musik im Krippenbereich, Stimmbildung

Annika Steinke-Dieng

Modul: Gitarre, EM, Orff'sches-Instrumentarium

Maren Hagemann-Loll

Modul: Singen mit Kindern, Notenlehre am Keyboard

Sara Bültemeier

Modul: Rhythmik und Musikalische Früherziehung

Hanne Lotzkat

Modul: Tanz

Cornelia Schmalhaus

Coaching

Falls Sie Fragen haben oder weitere Informationen zum Lehrgang erhalten möchten, dann wenden Sie sich bitte an Kristina Hansen per E-Mail Krishnsn@aol.com oder per Telefon 0176-64816773

Änderungen vorbehalten!



Kita macht Musik

Berufsbegleitender Lehrgang für Erzieherinnen, Erzieher und Pädagoginnen, Pädagogen

Kita macht Musik wurde entwickelt von



| BertelsmannStiftung



Kooperationspartner:

Landesmusikakademie Hamburg
Landesmusikrat Hamburg
Staatliche Jugendmusikschule Hamburg
Bertelsmann Stiftung



Kita macht Musik

Die Förderung musikalischer Aktivitäten von Kindern im Vorschulalter entspricht dem Wunsch vieler Eltern und ErzieherInnen.

Singen, Musizieren und Tanzen haben nachweislich einen positiven Effekt auf Sprach- und Persönlichkeitsentwicklung sowie auf die Konzentrationsfähigkeit von Kindern. Daher ist die Grundidee von Kita macht Musik, ErzieherInnen im Umgang mit Musik und Tanz zu stärken und sie dafür zu begeistern. In der täglichen Arbeit geben sie die erworbenen Fähigkeiten an die Kinder auf vielfältige Art und Weise weiter und regen so zur eigenen Beschäftigung damit an.

Vorkenntnisse sind nicht erforderlich.

Der Lehrgang

Der Lehrgang wurde in einem Pilotprojekt des Landesverbandes Niedersächsischer Musikschulen e. V., des Landesverbandes der Volkshochschulen Niedersachsens e. V. und der Bertelsmann Stiftung entwickelt.

In Hamburg wird er von der Landesmusikakademie Hamburg in Zusammenarbeit mit dem Landesmusikrat Hamburg e. V., der Staatlichen Jugendmusikschule Hamburg und den Elbkindern – Vereinigung Hamburger Kindertagesstätten gGmbH angeboten.

Der Lehrgang umfasst 120 Unterrichtsstunden. Der Unterrichtsort ist die Staatliche Jugendmusikschule Hamburg im Mittelweg 42, 20148 Hamburg.

Unterrichtstage sind u. a.
acht Mittwoche von 09:00–16:00 Uhr
zwei Mittwoche von 08:30–16:00 Uhr
acht Samstage von 10:00–17:00 Uhr
(Die aktuellen Termine entnehmen Sie bitte der Website des Landesmusikrats Hamburg)

Abschluss

Der Lehrgang endet mit dem Erstellen einer kurzen Hausarbeit und einem praktischen Teil in Form einer Präsentation. Die Teilnehmerinnen erhalten ein Zertifikat.

Inhalte

Tanz/Bewegung/Präsentation/Darstellung

- Bedeutung von Musik und Bewegung für die Gesamtentwicklung von Kindern
- Körpererfahrung
- Fortbewegungsarten–Bewegungsbegleitung–Grundschritte
- Kindertänze
- Verwendung von Rhythmik-Materialien
- Raumerfahrung und Raumnutzung
- Tanzen mit Requisiten
- Musik hören–zählen–interpretieren

Stimme und Singen

- Bedeutung des Singens für die Gesamtentwicklung des Kindes
- Entdecken der eigenen Stimme
- Entwicklung der kindlichen Singstimme
- Sprachentwicklung durch Musik
- Lied-Vermittlung/Singanimation

Elementare Rhythmuserfahrung

- Entwicklung rhythmischer Fähigkeiten
- Rhythmus und Sprache/Rhythmus und Bewegung
- Rhythmische Verse und Klatschspiele

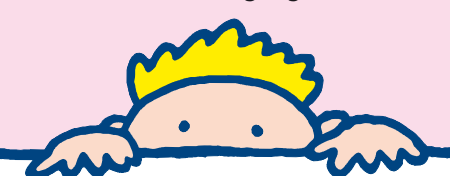
Elementares Instrumentalspiel

- Spieltechnische Grundlagen von Schlaginstrumenten
- Musizieren mit Krippenkindern
- Einfache Lied-Begleitung
- Freies Spiel
- Notenlehrgang
- Kennenlernen der Orff-Instrumente

Gitarrenlehrgang

- Einfache Akkorde in Dur und Moll
- Einfache Begleitschemata in geraden und ungeraden Taktarten
- Transpositionsmodelle

Alle Inhalte werden im Lehrgang miteinander vernetzt.



Anmeldung

Diese Anmeldung ist verbindlich. Sie erhalten eine Anmeldebestätigung und erkennen damit die Teilnahmebedingungen an. Bitte vollständig ausfüllen und senden an:

Landesmusikrat Hamburg e. V.
Kita macht Musik
Dammtorstraße 14
20354 Hamburg

Name, Vorname

Straße/Postfach

PLZ/Ort

Telefon privat

dienstlich/tagsüber

E-Mail

Beruf

Alter

Arbeitsstätte

Die zur Bearbeitung erforderlichen Angaben werden unter Beachtung der Datenschutzbestimmungen gespeichert.

Datum

Unterschrift